

Этап 1. Сбор информации и оформление документов

Для того, чтобы оформить документы правильно и в полной мере, вам необходимо обладать следующей информацией о вашей перевозке:

- полный и точный маршрут перевозки, с адресами погрузки, таможенного оформления (для международных) и разгрузки;
- количество планируемых рейсов и их даты (хотя бы примерные, чтобы понимать, на какой срок вам нужно разрешение);
- колесная формула сцепки (грузовика) и межосевые расстояния;
- погрузочная высота платформы полуприцепа (кузова).

Остальные данные вы возьмете из документов, которые будете прикладывать к заявлению. И когда вы будете готовы, то нужно будет собрать пакет документов для подачи в управдор:

- оплаченная госпошлина в размере 1600 рублей (до 31.12.2014 эта сумма составляла 1000 руб.);
- заявление (см. образцы документов);
- схема транспортного средства с грузом (см. образцы документов);
- копии документов на тягач и полуприцеп (свидетельства о регистрации с обеих сторон или ПТС с обеих сторон), заверенные подписью и печатью заявителя;
- договор(ы) аренды на ту технику, которая не в собственности заявителя;
- некоторые управдоры требуют документ на груз с указанием его параметров или письмо от перевозчика с указанием параметров (см. образцы документов);
- для получения международного разрешения обязательно потребуется нотариально заверенная копия допуска к международным грузоперевозкам.

Срок прохождения этого этапа полностью зависит только от вас. После сбора пакета документов можно переходить к следующему этапу.

Этап 2. Отправка документов в управление дорог

В зависимости от того, какой начальный пункт маршрута указан в вашем заявлении, определяется управление дорог, которое будет принимать у вас заявление и оформлять разрешение. Туда и нужно отправить пакет документов, собранный на первом этапе. Это можно сделать одним из четырех способов:

- принести оригиналы лично (некоторые управдоры настаивают на исключительности этого способа подачи документов и другими способами не принимают);
- отправить документы по факсу (этот способ закреплен законодательно, используется крайне редко);
- отправить скан-копии документов по электронной почте (де-юре этого способа не существует, но многие управдоры принимают документы таким способом);
- подать заявление и остальные документы через портал [Госуслуги](#).

Если вы отправляете документы по факсу или электронной почте, нужно в обязательном порядке отправить оригиналы документов срочным почтовым отправлением, но только после того, как копии будут проверены, одобрены и зарегистрированы — чтобы не отправлять исправленные вдогонку.

После отправки обязательно свяжитесь со специалистом, удостоверьтесь, что документы получены, уточните когда они будут проверены и зарегистрированы.

Этап 2.1. Приемка документов

Специалист в управлении дорог принимает ваши документы, в течение одного рабочего дня он обязан проверить их и либо принять в работу (зарегистрировать и присвоить входящий номер), либо отправить вам мотивированный отказ, в случае ошибок в документах.

После регистрации, по законодательству, у федеральных органов есть 15 рабочих дней для того, чтобы выполнить все процедуры по вашему заявлению и выдать вам оформленное разрешение (или мотивированный

отказ). Однако, законодательство не уточняет, какую ответственность несут госорганы за несоблюдение этих сроков, поэтому нет никакой гарантии того, что эти сроки будут соблюдены.

Весь этап 2 можно пройти в течение 1 рабочего дня, а можно затянуть и до 5-10 рабочих дней, в зависимости от того, как к вашей заявке отнесется специалист упрдора; от того, сколько ошибок вы допустили в документах; от способа отправки документов.

Этап 3. Рассылка заявок на согласование участков маршрута и сбор согласований.

После того, как специалист управления дорог зарегистрировал ваше заявление, ему нужно составить маршрут и согласовать его с организациями, на балансе которых находятся дороги, по которым проходит этот маршрут.

Некоторые управдоры (но далеко не все) лояльны к заявителям, обсуждают с ними маршрут, принимают во внимание пожелания и идут навстречу если нужно, например, избежать Казани на маршруте. После формирования маршрута они могут прислать копии заявок на согласования для того, чтобы заявитель самостоятельно разослал их по балансодержателям, проверил получение и получил ответ.

Многие — напротив, очень жестко против участия заявителя в процессе формирования маршрута: какой пропишут, таким и поедете. В таких управдорах вам не выдадут запросы на согласования и останется только надеяться что какие-то из них не потеряются при передаче по факсу (этот способ отправки заявок и получения согласований до сих пор очень распространен, особенно в регионах).

По законодательству, у балансодержателя есть 4 рабочих дня для того, чтобы ответить на запрос: либо выслать согласование, либо выставить счет за ущерб, либо выслать мотивированный отказ. Однако, этот срок соблюдается довольно условно, так как никакой ответственности за его несоблюдение никто не несет.

На этапе сбора согласований могут возникнуть следующие подэтапы:

- в случае, если по заявке есть превышение нормативов по общей массе и/или осевым нагрузкам, балансодержатель вычисляет ущерб, выставляет счет и ждет его оплаты прежде чем выдать согласование;
- в случае, если общая длина вашего автопоезда превышает 22 м, и/или общая высота превышает 4,49 м, а маршрут пересекает (не по путепроводам) железнодорожные линии, балансодержатель дороги высылает дополнительный запрос в органы управления железной дорогой на согласование пересечения ж/д путей; железнодорожники в свою очередь тоже могут выставить счет за сопровождение проезда, если сочтут это необходимым;
- в случае если общая высота автопоезда превышает 4 м, а часть маршрута проходит по улицам населенных пунктов ВНЕ федеральных трасс, то балансодержатель может потребовать согласования с энергохозяйством (электриками), обслуживающими энергосети этого населенного пункта; при этом электрики также могут потребовать оплаты сопровождения груза; понять, придется ли согласовывать с электриками можно заранее, спросив об этом балансодержателя дорог этого населенного пункта; а понять заранее, придется ли оплачивать сопровождение можно, запросив энергохозяйство.

В случае, если эти подэтапы не возникли или были положительно разрешены, балансодержатели отправляют ответы в ваше управление дорог.

Этап 3.1. Проекты

В некоторых случаях, если габариты автопоезда превышают определенное значение (для каждой дороги — свое), балансодержатель прописывает в особых условиях движения требование о предоставлении проекта организации дорожного движения (ОДД). Это отдельный большой документ, в котором нужно подробно описать, с графиком движения и со схемами, как вы планируете осуществлять перевозку. По большому счету, подготовить проект ОДД не так сложно — его по силам оформить самостоятельно. Все требования описаны в п.56 [приказа №7 Минтранса России](#).

В случае, если общая масса и/или осевые нагрузки не позволяют проехать по каким-то искусственным сооружениям на маршруте, балансодержатель сообщает об этом в отказе. В этом случае есть два варианта

действий: найти объезд этого моста (путепровода) и согласовать новый участок маршрута, или составить проект укрепления искусственного сооружения, для доведения разрешенной нагрузки на него до уровня, который позволит разрешить проезд с вашим грузом.

Проекты укрепления искусственных сооружений оформляются в специализированных организациях. Это процесс долгий, муторный и дорогой. При этом нет гарантий, что вам в итоге дадут разрешение.

Весь этап 3, в «простых» случаях можно завершить даже за 1-2 рабочих дня. Срок здесь целиком и полностью зависит от маршрута, габаритов, массы. Нетяжелый груз по короткому маршруту, где требуется 1-3 согласования, вполне реально согласовать даже за один-два рабочих дня. Максимальный срок прохождения этапа согласования назвать сложно. Если пустить все «на самотек» то он может затянуться и на месяц. Но даже если активно проталкивать свое заявление, но по нему нужны согласования электриков, железнодорожников да еще впридачу проект ОДД, то даже интенсивная работа может занять на 10-15 рабочих дней.

Этап 4. Завершающий

Когда все согласования балансодержателей будут собраны, управление дорог может распечатать разрешение и отправить его в ГИБДД на подписание. Кроме собранных согласований, им будет требоваться оплаченная госпошлина, а также у них на руках уже должны находиться оригиналы всех документов, которые были собраны и поданы вами на первых двух этапах. При выполнении всех этих пунктов, разрешение печатается на специальном бланке и отправляется им в органы ГИБДД, ответственные за подписание разрешений.

В ГИБДД разрешение может находиться по законодательству до четырех рабочих дней. После подписания, разрешение отправляется назад в управление дорог, где вы можете получить его лично или отправив сотрудника или курьера с доверенностью.

Этап 4.1. Корректировка ошибок

Вполне вероятна ситуация, в которой специалист упрдора допустил ошибки или недочеты в маршруте. Иногда упрдор не успевает получить информацию от балансодержателя о том, что какая-то дорога сменила собственника, а в ГИБДД эта информация уже есть — в этом случае кусок маршрута останется не согласованным, и разрешение вернут на досогласование. Бывает, к сожалению, и так, что специалист упрдора на каком-нибудь особенно заковыристом маршруте просто забывает согласовать какой-нибудь участок, и разрешение также возвращается.

В таких случаях вы возвращаетесь частично к этапу 3 — придется снова заниматься подачей заявки на согласование и «выбиванием» согласования, с возможной оплатой ущерба / согласованием электриков или железнодорожников.

В итоге, срок всего завершающего этапа зависит от ГИБДД, в котором подписывается разрешение и от отношения специалиста в упрдоре к вашей заявке. Вполне реально и «без подвязок» получить подписанное решение через 1-2 рабочих дня после передачи его из упрдора в ГИБДД, если специалист не допустил ошибок в маршруте. В плохом варианте, четвертый этап (с возвратом к третьему) может занять и до 5-10 рабочих дней.

Резюме по этапам

Этап «Собрать документы» (от 0 рабочих дней)

- оформляем документы по образцам;
- заверяем копии;
- готовим скан-копии к отправке.

Этап «Подать документы в управдор» (от 0-1 до 5-10 рабочих дней)

- одним из трех способов отправляем документы в соответствующий управдор;

- специалисты управдора принимают и регистрируют вашу заявку (если нет ошибок, иначе возвращают вам на доработку);
- управдор выставляет вам счет на оплату госпошлины.

Этап «Согласовать маршрут» (от 1-2 до 20-30 рабочих дней)

- специалисты управдора отправляют по вашей заявке свои запросы на согласования со всеми балансодержателями автомобильных (и если нужно, железных дорог) по пути следования;
- управдор перевыставляет вам для оплаты счета за ущерб (если он возникнет) и за сопровождение автовышкой электриков (если это необходимо);
- управдор получает от балансодержателей дорог согласования после вашей оплаты (если оплата возникла);
- в случае, если на каких-то участках маршрута потребовалось оформление проекта организации дорожного движения или проекта укрепления искусственных сооружений, нужно оформить проект (на основании согласованного маршрута и прописанных особых условий движения по маршруту) и передать его в управление дорог;
- после подтверждения оплаты госпошлины, если у специалистов управдора на руках имеются оригиналы документов, то они выписывают разрешение на специальном бланке;
- выписанное разрешение управдор сам подает в соответствующий отдел ГИБДД для подписания;
- если ГИБДД не находит ошибок или других сложностей с вашей поездкой, они подписывают разрешение и возвращают в управдор;

Этап «Получить разрешение» (от 1-2 до 8-10 рабочих дней)

- вы можете получить готовое разрешение у специалистов управдора лично или отправить за ним сотрудника с доверенностью.

По срокам оформления

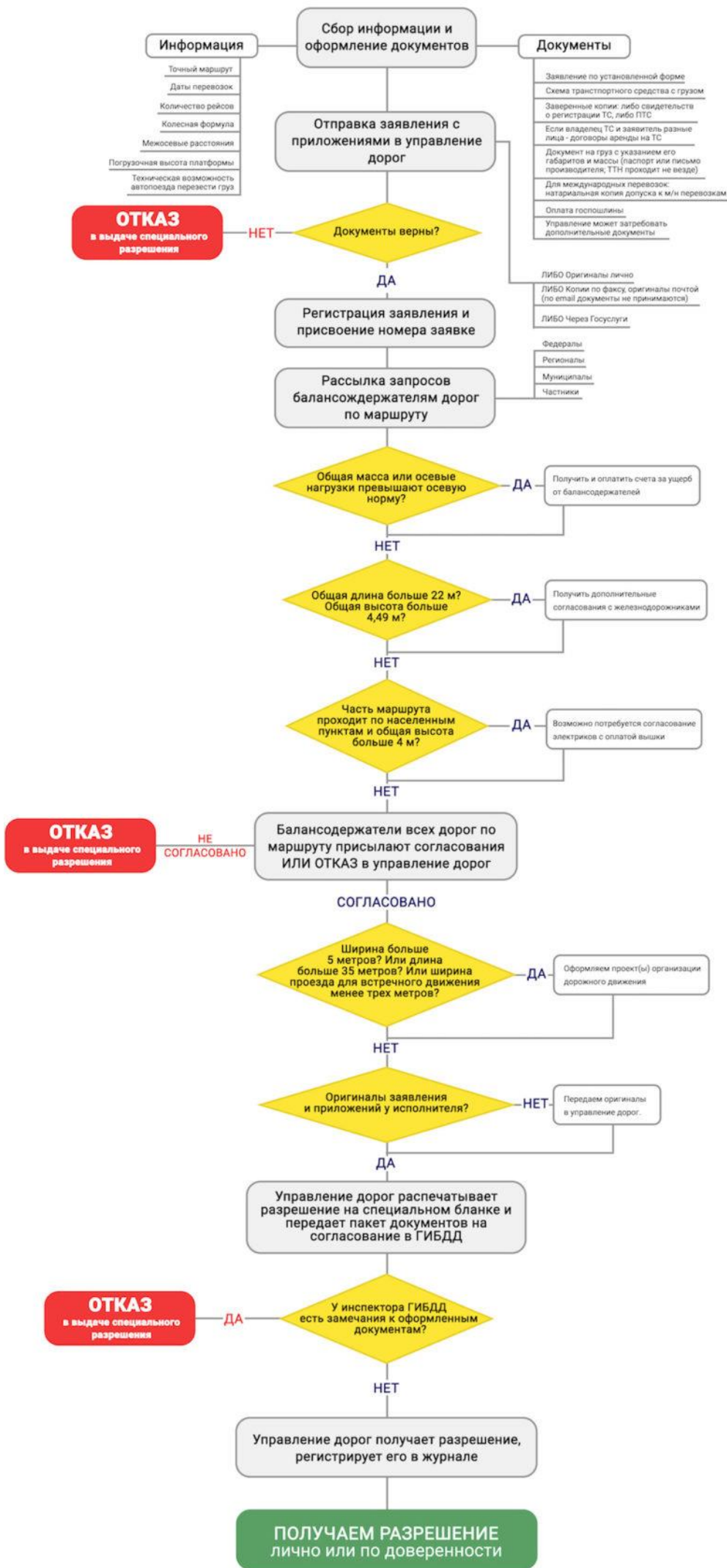
Как видите, при определенных условиях действительно можно абсолютно легально оформить разрешение на негабарит за 3-5 рабочих дней. И это так же верно, как и то, что при других условиях процесс может занять и на пару месяцев.

Предложение

Вы по-прежнему можете сами пройти все круги ада, подробно описанные в этой схеме. Но если у вас возникло желание избавиться от необходимости разбираться во всех этих мелочах и поручить это дело профессионалам, заполните простую форму, расположенную справа вверху на этой странице, мы вам перезвоним и расскажем сроки и стоимость оформления ваших документов.

Блок-схема всего процесса

Сохраните себе «на стену» эту блок-схему, чтобы не забыть чего-то по ходу оформления.



ОТ 5 ДО 10 РАБОЧИХ ДНЕЙ

ОТ 5 ДО 15 РАБОЧИХ ДНЕЙ

ОТ 5 ДО 10 РАБОЧИХ ДНЕЙ